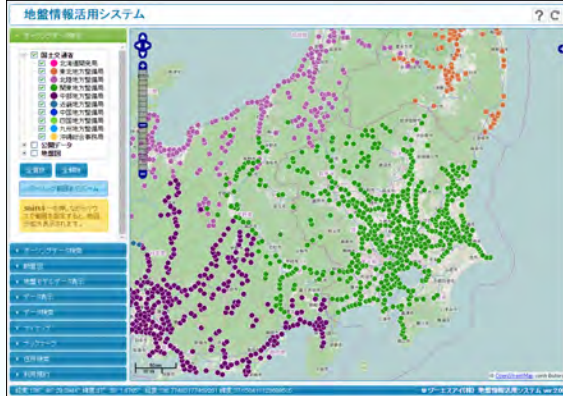


## ボーリングデータを一元的に管理

販売価格：¥298,000（税抜）  
対応OS Windows Vista/7/8

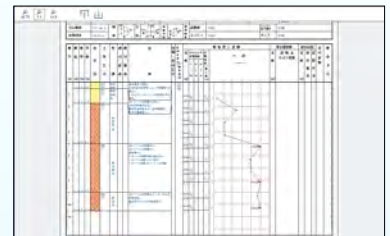
地盤情報活用システム画面



ボーリング検索

### システムの概要

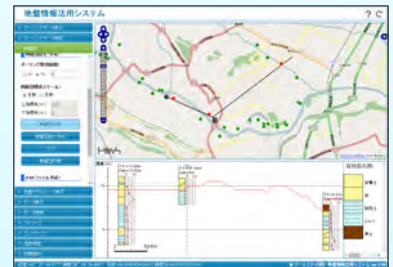
本システムは、社内で蓄積されたボーリングデータを一元的に管理することができるWebシステムです。サーバとなるPCに本システムをインストール・運用すれば、ネットワークに繋がっているPCのWebブラウザから利用できます。登録したボーリングデータは地図上に表示され、検索や柱状図表示、断面図表示が行えます。



ボーリング柱状図

### 機能一覧

- ・ボーリングデータ (XML) の登録・閲覧  
対象ボーリングデータ：ボーリング交換用データ (ver. 2.01 / 2.10 / 3.00)
- ・ボーリングデータ以外のデータ (PDF, 画像等) の登録・閲覧
- ・ボーリングデータ検索・検索結果の一覧表示
- ・ボーリング柱状図表示と断面図表示
- ・地盤モデルの断面図表示
- ・任意オブジェクトの登録・検索・閲覧
- ・断面図のDXFファイル出力機能 **ver.2の新機能**
- ・断面線位置の編集・登録機能 **ver.2の新機能**
- ・マイマップ機能：任意の画像を登録し、地図上に表示可能 **ver.2の新機能**
- ・ブックマーク機能：お気に入りの地図位置をブックマーク登録 **ver.2の新機能**



断面図

### 特徴

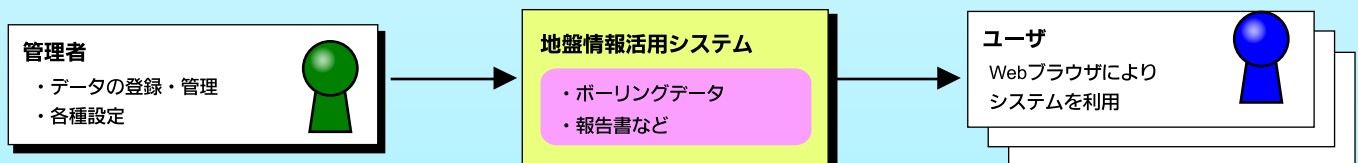
- ・システムは軽量で表示速度が早い
- ・データベースを利用していないため、インストール・メンテナンスが簡単
- ・社内ネットワーク上のPCから情報を閲覧できる

### 動作確認ブラウザ

Internet Explorer 8/9/10  
Firefox  
Google Chrome

### システム概要図

管理者がサーバに各種データを登録し、ユーザはネットワーク上のPCからWebブラウザを利用してシステムにアクセスします。



## システムの概要

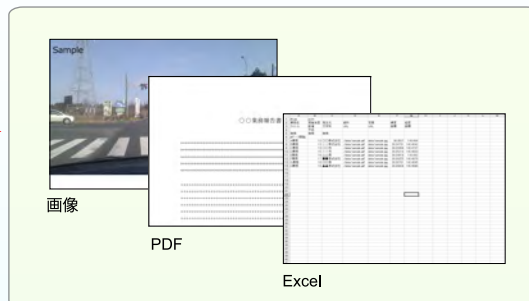
### ◆ 任意オブジェクトの登録・検索・閲覧

任意のオブジェクトデータ(点、線、ポリゴン)(※1)をシステムに登録して、検索・閲覧が行なえます。各オブジェクトには任意の項目を設定することが可能なので、幅広い利用が可能となります。オブジェクトにWord・ExcelなどのドキュメントやPDFファイル、画像ファイルなどにリンク(※2)を貼ることも可能です。

ポップアップ表示例



リンクファイルの表示例



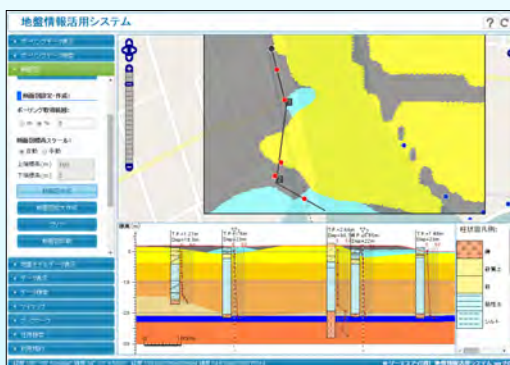
登録ファイルにリンク!!

※1 オブジェクトデータは弊社で指定するCSVフォーマットで作成します。作成や編集はExcel等で簡単に行なえます。

※2 リンクさせるファイルはWebサーバ上または、共有フォルダにある必要があります。詳細はマニュアルを参照してください。

### ◆ 地盤モデルの断面図表示

弊社が販売している3次元地盤モデリングシステム「Geomap3D」で作成した地盤モデルを登録すると、地盤モデルの表層部の地質分布(地質図)が地図上に表示されます。地盤モデル領域を交差する断面図を作成すると、断面図に地盤モデルの断面図が表示されます。

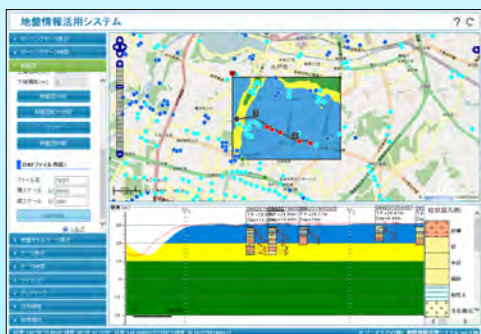


※ Geomap3Dは本システムには付属しません。別途購入していただく必要があります。

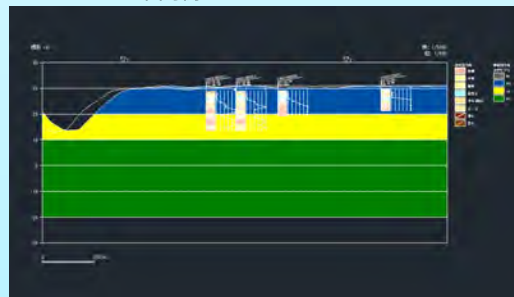
※ 本システムに登録できる地盤モデルには制限があります。詳細はマニュアルをご覧ください。

### ◆ 断面図のDXFファイル出力 ver.2の新機能

作成した断面図はDXFファイルとして出力できます。断面図データをCADソフトで利用することが簡単になり作業が捗ります。



DXFファイルの出力例



※ DXFファイルの出力には投影する柱状図数やスケールの制限事項があります。詳細はマニュアルをご覧ください。

※ DXFファイルの表示機能は付属しておりません。別途DXFファイルを表示するアプリケーションをご用意ください。